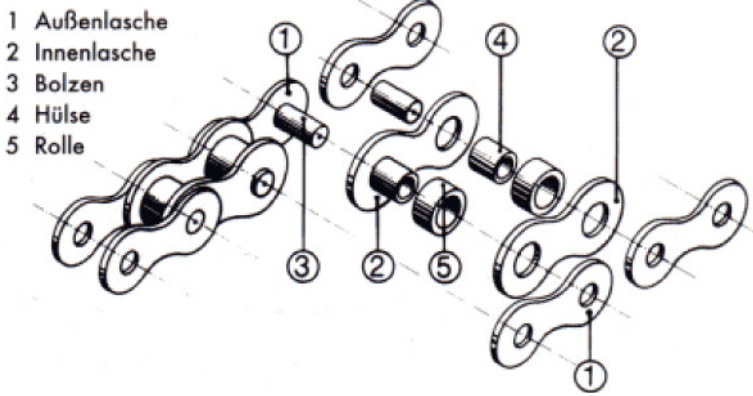
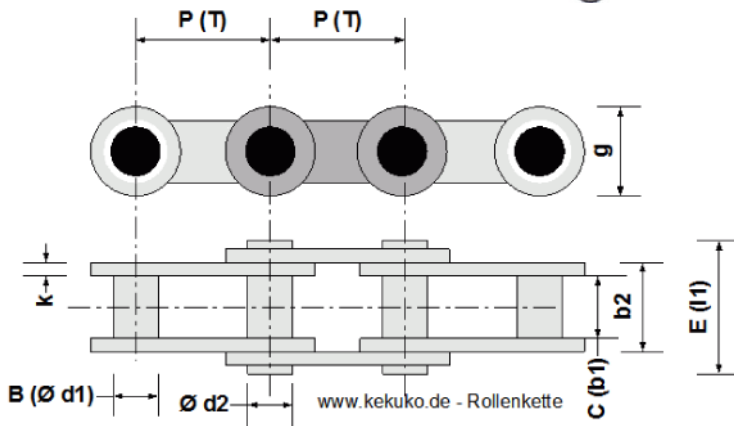


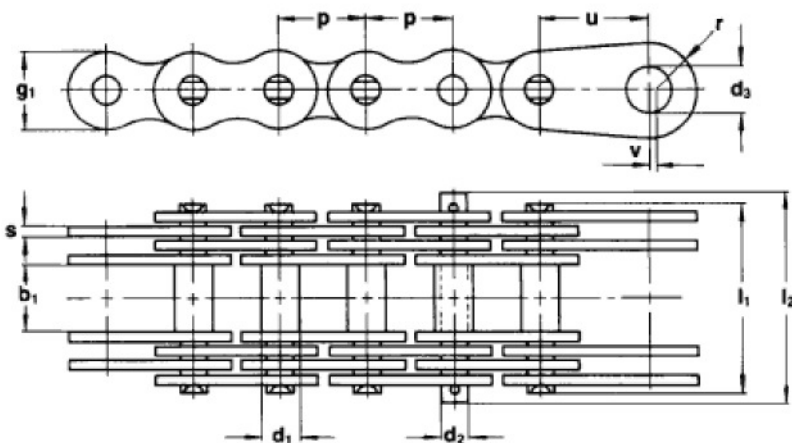
Antriebstechnik :: Rollenketten, Förderketten, Antriebsketten : Kettenlehre



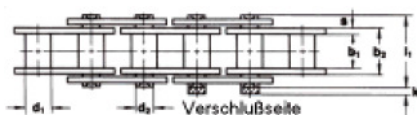
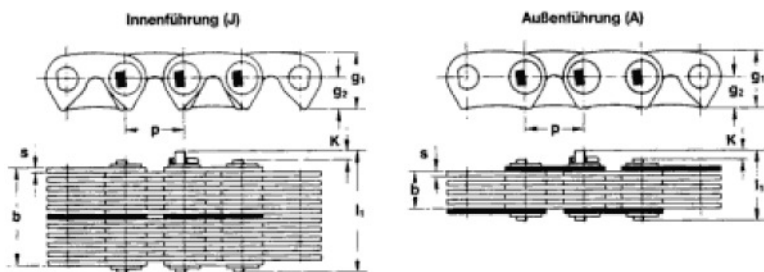
Die Rollenkette hat in der Technik die größte Bedeutung und Verbreitung erlangt. Die inneren Laschen sitzen auf einer Buchse, die sich auf dem Bolzen befindet. Die äußeren Laschen sitzen direkt auf dem Bolzen. Zwischen den inneren Laschen befindet sich eine Hülse auf dem Bolzen. Diese Hülse wird als Rolle bezeichnet und dient der Verschleiß- und Geräuschminderung. Daneben gibt es auch viele Sonderbauformen, z. B.: die Rotaeykette bei der die Innenlasche vom ersten Bolzen als Außenlasche auf den nächsten Bolzen greift, somit wird nur ein Laschentyp benötigt.



Bei dieser einfachsten Ausführung einer Gelenkkette drehen sich die Laschen auf Bolzen, die vernietet oder versplintet sind. Zu ihnen gehören die Gallketten (DIN 8152) mit mehreren Außen- und Innenlaschen je Glied.



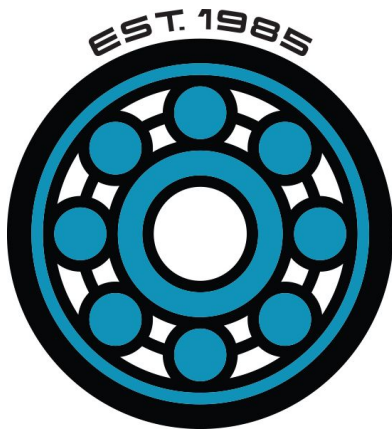
Die Zahnkette ist ein formschlüssiger Umschlingungstrieb. Sie greift mit ihren Zahnlaschen in die Verzahnung der Kettenräder ein. Diese übernehmen die Zugkraft. Ein wesentliches Konstruktionsmerkmal ist das 2teilige Wiegegelenk. Beim Abwinkeln der Kettenglieder wiegen und rollen die beiden Gelenkzapfen aufeinander ab. Die Zahnkette ist bekannt für ihren geräuscharmen Lauf und wird international auch als Silent Chain bezeichnet. Bei der Buchsenkette sitzt die innere Lasche auf einer Buchse, die sich auf dem Bolzen befindet. Das zusätzliche Gelenk reduziert den Verschleiß.



Länge der Kette:

Ketten sollen nach der Anzahl der benötigten Rollen bestellt werden. Die Bestellung nach Gliedern kann leicht zu Fehlern führen.

Die Angaben auf dieser Webseite entsprechen dem Stand der Technik sowie Erfahrungen. Bei der Vielfalt der Anwendungsmöglichkeiten und der technischen Gegebenheiten können sie lediglich Hinweise auf Anwendungen geben und sind nicht auf jeden Einzelfall voll übertragbar, daher können daraus keine Verbindlichkeiten, Haftungs- und Gewährleistungsansprüche abgeleitet werden. Eine Haftung für die Eignung unserer Produkte für bestimmte Verwendungen sowie für bestimmte Eigenschaften der Produkte übernehmen wir nur, wenn diese im Einzelfall schriftlich zugesagt worden sind. In jedem Fall berechtigter Gewährleistungsansprüche sind diese auf die Lieferung mangelfreier Ersatzware der, wenn diese Nachbesserung scheitern sollte, auf die Rückerstattung des Kaufpreises beschränkt. Alle weitergehenden Ansprüche, insbesondere die Haftung für Folgeschäden, sind grundsätzlich ausgeschlossen. Vor Anwendung müssen eigene Versuche durchgeführt werden. Änderungen sind im Interesse des Fortschritts vorbehalten. Berichtigungen bei Irrtümern, Druck- und Rechenfehlern bleiben vorbehalten.



NEUSSER
KETTEN & KUGELLAGER